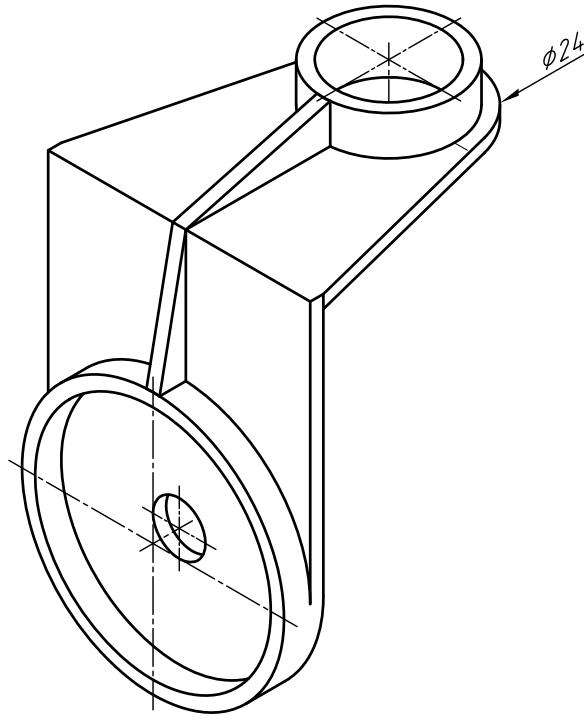


1



Corte total por un plano  
Croquizar en papel aparte las vistas de la pieza representada en dibujo isométrico. Acotar.  
Delinear las vistas de la pieza. Acotar las vistas y la perspectiva.

Unidades: mm.	Nombre:	Curso:	Nº
Escala 1:1	Croquización y delineación, 2	Fecha:	
		E-15	Nota: